

Kindertageseinrichtung  
Immigrather Straße



# Inhaltsverzeichnis

Wo befindet sich die Entdeckergruppe?	Seite 3
Altersstruktur der Entdeckerkinder	Seite 3
Wie setzt sich die Entdeckergruppe zusammen?	Seite 4
Wie fügt sich die Entdeckergruppe in die Kita ein?	Seite 5
Entdeckergruppe und Partizipation	Seite 5
Wohin geht die Entdeckergruppe auf Entdeckungstour?	Seite 6
Was lernen die Kinder in der Entdeckergruppe?	Seite 7
Tagesablauf der Entdeckerkinder	Seite 8
Bring- und Abholzeit in der Entdeckergruppe	Seite 9
Die Mahlzeiten in der Entdeckergruppe	Seite 9
Chancengleichheit	Seite 9
Wie sollten die Entdeckerkinder gekleidet sein?	Seite 10
Kranke Entdeckerkinder	Seite 11
Impressum	Seite 12

## Wo befindet sich die Entdeckergruppe?

Die Entdeckergruppe ist rechts neben dem Gebäude der Kita zu finden. Der Treffpunkt der Entdeckergruppe ist ein Bauwagen, der mit Heizung, Strom und eigenem Sanitärbereich wetterfest eingerichtet wurde. Er wurde von der Stadt Langenfeld ausschließlich zu diesem Zweck angeschafft und angeschlossen. Der Bauwagen steht auf dem Grundstück, außerhalb des Außenbereiches der Kindertageseinrichtung, zu dem die Kinder aber vom Bauwagen aus Zugang haben. Allen Kindern steht so weiterhin der volle Außenbereich zur Verfügung. Der Zugang zur Entdeckergruppe erfolgt über das Gartentor am Außengelände.

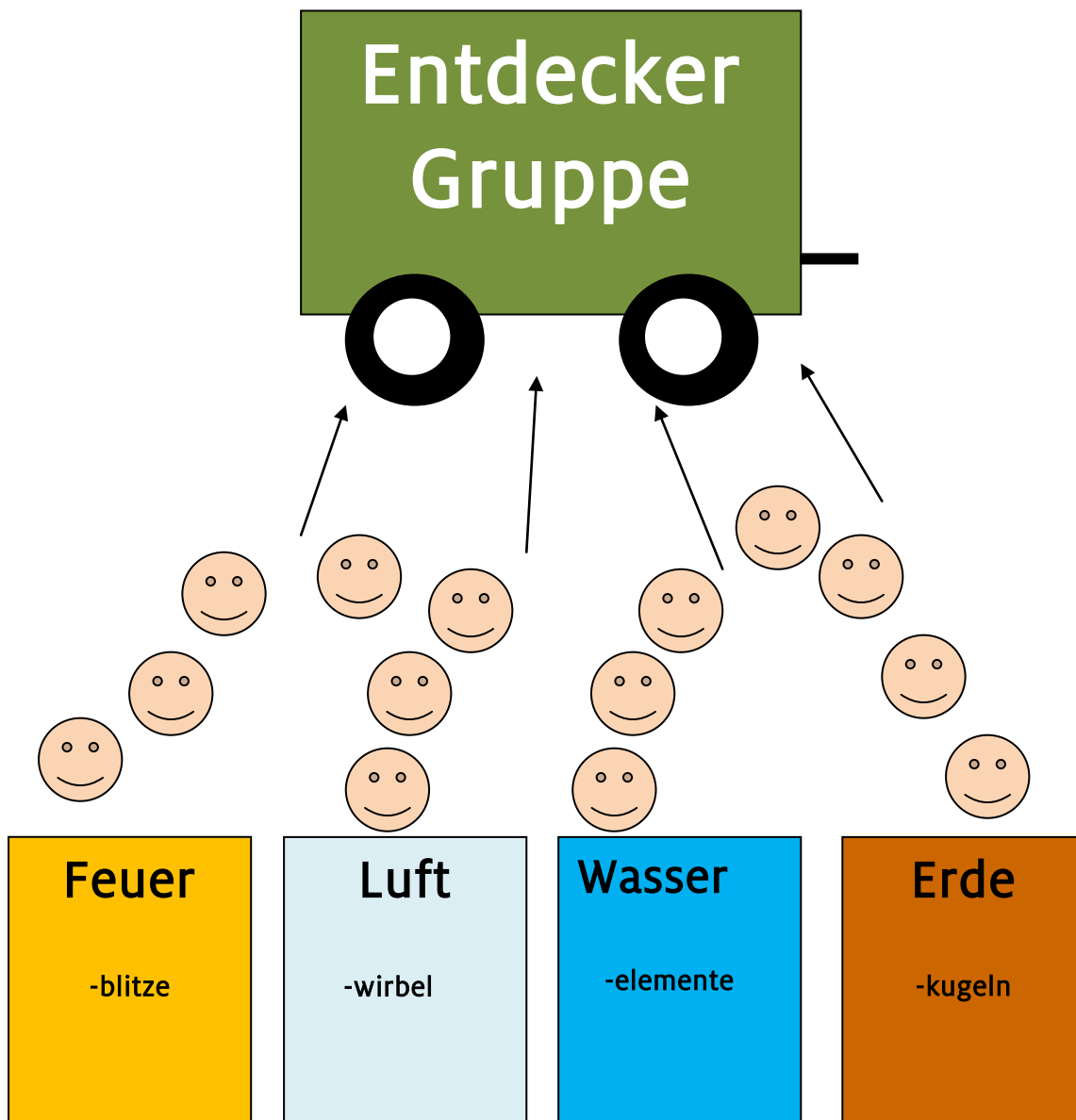


## Altersstruktur der Entdeckergruppe

Die Entdeckergruppe ist für Kinder ab drei Jahren. Voraussetzung für die Teilnahme an der Entdeckergruppe ist, dass die Kinder sich sicher fühlen. Diese Kinder haben den Tagesablauf in der Kita verinnerlicht. Sie besuchen selbständig und regelmäßig die Funktionsräume der Einrichtung und nehmen gern an gruppenübergreifenden Angeboten teil. Sie kennen die Regeln im täglichen Miteinander, im Außenbereich, bei Waldtagen und Besuchen im kulturellen Umfeld.

Da das Wechseln von Windeln außerhalb der Kita eher schwierig ist, sollten die Kinder keine Windeln mehr tragen müssen.

Wie setzt sich die Entdeckergruppe zusammen?



Aus jeder Gruppe gehen **drei bis vier Kinder** über einen Zeitraum von

**2** Wochen

in die Entdeckergruppe. Während dieser Zeit sind sie die Entdeckerkinder.

Nach zwei Wochen wird gewechselt.

## Wie fügt sich die Entdeckergruppe in die Kita ein?

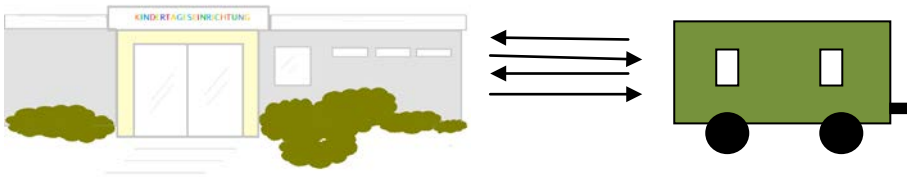
Die Entdeckergruppe ist als ein weiterer Funktionsbereich der Kindertageseinrichtung zu verstehen.

Die Kinder behalten die Anbindung an die Gruppen in der Kindertageseinrichtung.

Die Erzieher/innen der Gruppen führen weiterhin die Dokumentationsbögen und bleiben für die Eltern Ansprechpartner bei Elterngesprächen. Die Erzieher/innen der Entdeckergruppen sind mit den Erzieher/innen der Einrichtung im ständigen Austausch und unterstützen sie bei der Dokumentation von Beobachtungen. Auf Wunsch der Eltern nehmen sie an Elterngesprächen teil.

Im Nachmittagsbereich sind die Erzieher/innen der Entdeckergruppe in der Einrichtung tätig.

Während der Entdeckerzeit nehmen die Kinder ihr Portfolio und ihre persönlichen Gegenstände mit in die Entdeckergruppe.



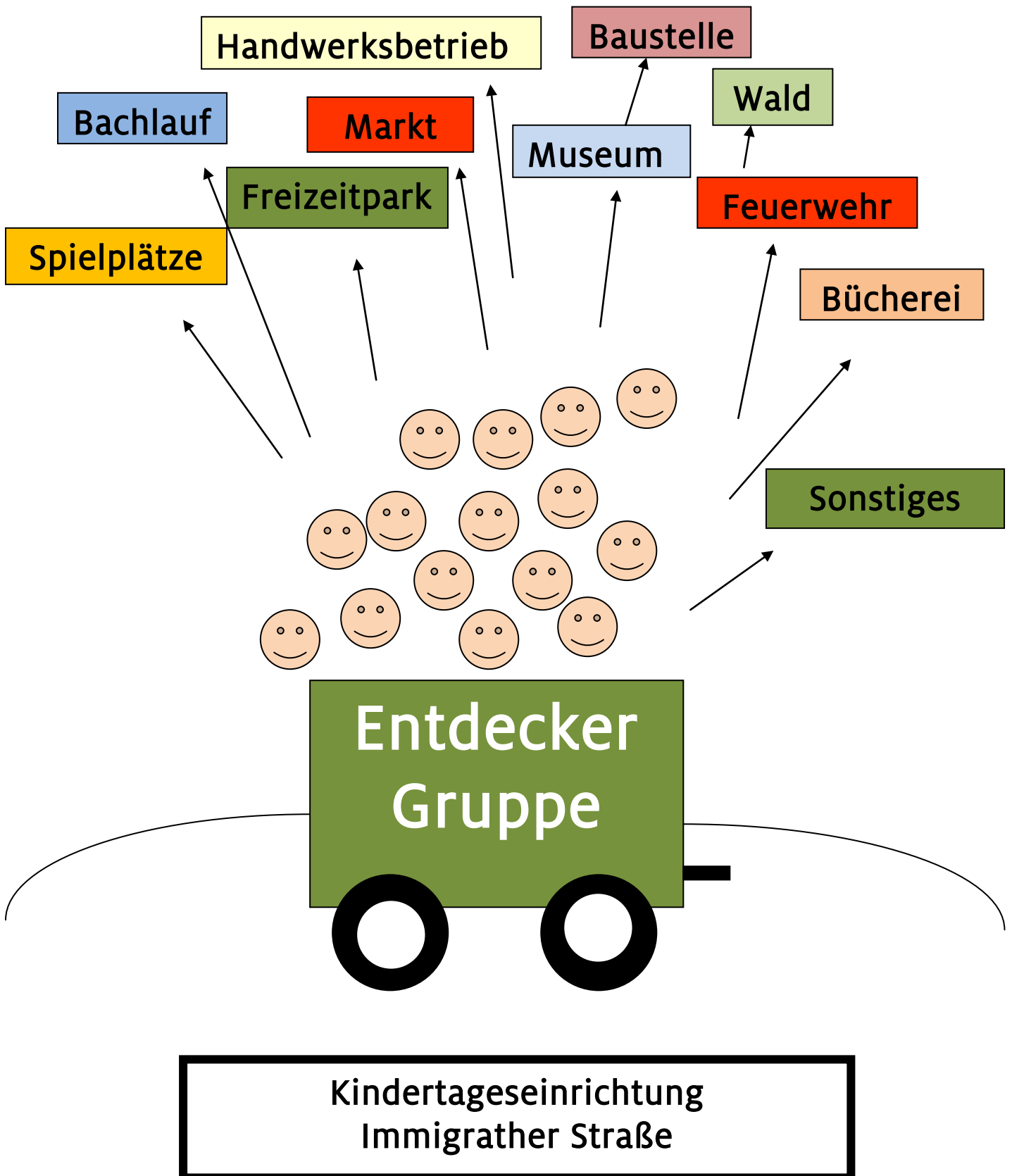
## Entdeckergruppe und Partizipation

Die Kinder entscheiden sich selbständig, ob sie an der Entdeckergruppe teilnehmen. Die Entscheidung wird für einen Zeitraum von zwei Wochen getroffen. Die Teilnahme ist anschließend bindend.

Zu Beginn der Entdeckerzeit entscheidet sich die jeweilige Gruppe, in einer Kinderkonferenz mit den Erzieher/innen der Entdeckergruppe, in welchem Bereich Entdeckungen gemacht werden wollen. Die Entscheidung darüber findet mit den erlernten demokratischen Methoden statt, die auch in der Kindertageseinrichtung üblich sind.

Es gibt feste Regeln, die für die Bewegung im näheren und weiteren Umfeld der Kindertageseinrichtung unerlässlich sind. Die Regeln werden zuvor mit den Kindern gemeinsam erarbeitet.

# Wohin geht die Entdeckergruppe auf Entdeckungs-Tour?



## Was lernen die Kinder in der Entdeckergruppe?

Alle Bildungsbereiche der Bildungsvereinbarung NRW werden in der Entdeckergruppe abgedeckt.

Die Entdeckergruppe bietet allen Kindern über drei Jahren die Möglichkeit vielfältige Erfahrungen in der Natur und im kulturellen Umfeld der Kindertageseinrichtung zu sammeln.

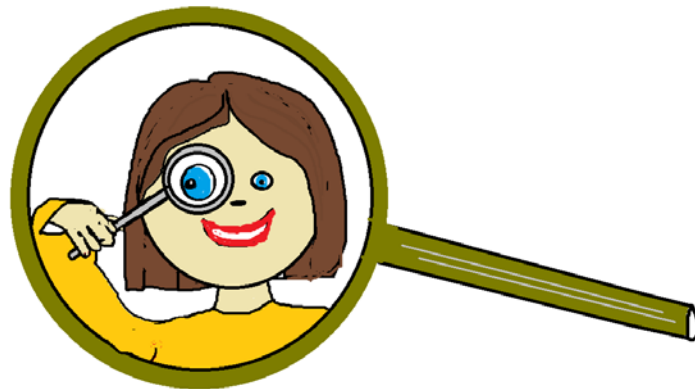
Die Entdeckergruppe hat im Besonderen die Möglichkeit verschiedene Plätze direkt aufzusuchen, um vor Ort zu beobachten, Rückschlüsse zu ziehen und zu lernen. Die Erfahrungsräume variieren und bieten so für jedes Kind, in seinem eigenen Tempo, die Möglichkeit zum Lernen mit allen Sinnen.

Anders als in Bilderbüchern, mit Belegungsmaterial oder im Rollenspiel werden Dinge nicht nur betrachtet, sondern ganzheitlich kennengelernt.

Als „Haus der kleinen Forscher“ sind wir dem explorativen (forschenden) Lernen verpflichtet. Dies ist in der Entdeckergruppe besonders gut zu realisieren.

Die Kinder bewegen sich in der Entdeckerzeit besonders viel. Bewegung und Lernen stehen in engen Zusammenhang. Das kann in der Entdeckergruppe besonders gut ermöglicht werden. Die häufige und vielfältige Bewegung dient zudem der allgemeinen Gesundheit und der Entwicklung der Motorik.

Durch die begrenzte Zeit von zwei Wochen ergeben sich neue Sozialkontakte und neue Spielmöglichkeiten. Die Gruppendynamik der eigenen Gruppe in der Kita wird unterbrochen und das einzelne Kind hat die Möglichkeit eine andere Rolle, in einer neuen Gruppe, zu finden. Die vielfältigen Möglichkeiten der Kontaktaufnahme und die Empathie werden in dieser Zeit bewusst erlebt. Dies dient der Selbstwahrnehmung, dem Erleben von Selbstwirksamkeit und in der Folge der Stärkung des Selbstbewusstseins.



## Beispielhafter Tagesablauf der Entdeckerkinder

Zeit	Montag	Dienstag	Mittwoch	Donnerstag	Freitag
7.00	Frühdienst in der Kita	Frühdienst in der Kita	Frühdienst in der Kita	Frühdienst in der Kita	Frühdienst in der Kita
8.00 – 9.00	Frühstück und Offene Lernphase im Bauwagen oder Außengelände	Frühstück und Offene Lernphase im Bauwagen oder Außengelände	Start in den <b>Waldtag</b> Je nach Thema	Frühstück und Offene Lernphase im Bauwagen oder Außengelände	Frühstück und Offene Lernphase im Bauwagen oder Außengelände
9.00 – 13.00	Umwelt	Umwelt	<b>Waldtag</b>	Umwelt	Umwelt
13.00	Mittagessen in der Kita	Mittagessen in der Kita	<b>Waldtag</b>	Mittagessen in der Kita	Mittagessen in der Kita
13.30 – 14.00	Ruhezeit  Lesen, Tischspiele  Atelier  Abschlusskreis	Ruhezeit  Lesen, Tischspiele  Atelier  Abschlusskreis	<b>Waldtag</b> Je nach Thema	Ruhezeit  Lesen, Tischspiele  Atelier  Abschlusskreis	Ruhezeit  Lesen, Tischspiele  Atelier  Abschlusskreis
14.00	Abholzeit Partnergruppen Stammgruppen	Abholzeit Partnergruppen Stammgruppen	Abholzeit Partnergruppen Stammgruppen	Abholzeit Partnergruppen Stammgruppen	Abholzeit Partnergruppen Stammgruppen

Das Interesse des Kindes hängt davon ab eigene Entdeckungen zu machen

*Maria Montessori*



## Bring- und Abholzeit der Entdeckerkinder

Die Kinder werden in der Zeit zwischen 7.00 und 8.00 Uhr in den Frühdienst gebracht. Ab 8.00 Uhr ist der Bauwagen geöffnet. Die Kinder werden über das Gartentor in den Bauwagen der Entdeckergruppe gebracht.

Alle Entdeckerkinder müssen **spätestens 9.00 Uhr** im Bauwagen sein!

Die Kinder mit 35 Stunden Buchungszeit werden von den Erzieher/innen der Entdeckergruppe an die Eltern übergeben.

Die Kinder mit 45 Stunden Buchungszeit verbringen den Nachmittag in der Einrichtung. Sie werden in ihren Stammgruppen abgeholt.

An **Waldtagen** müssen die Kinder bis **8.00 Uhr** in der Gruppe sein. Die Kinder kommen um **14.00 Uhr** zurück in die Kindertageseinrichtung

## Die Mahlzeiten in der Entdeckergruppe

Die Kinder erhalten ein gesundes, abwechslungsreiches Frühstück, das von den Erzieher/innen der Entdeckergruppe zubereitet wird. Die Kinder haben die Möglichkeit zwischen 8.00 und 9.00 Uhr zu frühstücken. Nach dem anschließenden Morgenkreis brechen die Kinder zu ihren Entdeckungen auf.

Das Mittagessen findet um 13.00 Uhr im Kinderrestaurant der Einrichtung statt. Die Kinder, die einen Imbiss mitbringen und die Kinder, die ein warmes Mittagessen erhalten, nehmen ihre Mahlzeit gemeinsam ein.

Alle Entdecker-Kinder bringen eine **wiederverschließbare Trinkflasche** mit in die Gruppe.

An **Waldtagen** bringen die Kinder zwei Snack-Dosen mit in die Kita. Die Kinder nehmen ihre Mahlzeiten im Wald ein.



## Chancengleichheit

Die Eltern der Kinder in der Entdeckergruppe zahlen keinen zusätzlichen Beitrag, etwa für Busfahrkarten oder Eintritte. Im Sinne der Chancengleichheit werden alle anfallenden Kosten durch den Etat übernommen, den die Stadt Langenfeld der Kindertageseinrichtung einräumt.

## Wie sollen die Kinder gekleidet sein?

Bei Wärme tragen die Kinder:

Ein langärmeliges T-Shirt und eine lange Hose. Im ihrem gut sitzenden Rucksack mit Brustgurt tragen sie eine dünne Regenjacke. Eine „Buddelhose“ steht immer zur Verfügung. Die Kinder tragen  **feste Schuhe** und einen Sonnenschutz (Hut, Kappe etc.)

Bei starker Sonnenstrahlung sind die Kinder mit einem Sonnenschutz eingecremt.

Die Kinder tragen **keine** Gummistiefel, Crogs, Ballerinas oder Sandalen. Sie tragen keine Schirme bei sich.



Bei Kälte tragen die Kinder:

Einen warmen Pullover oder mehrere langärmelige T-Shirts in „Zwiebellook“ und eine der Witterung angemessene Jacke. Die Kinder können gefütterte Hosen oder Strumpfhosen und lange Hosen tragen. Sie verfügen über Handschuhe, Schal und Mütze. Sie tragen halbhohe, feste Schuhe.

Die Kinder tragen **keine Moon-Boots oder Gummi-Schneestiefel.**



Die Kinder verfügen immer über, der Jahreszeit angemessener, Ersatzkleidung in der Kita.

## Kranke Entdeckerkinder

Ein leichter Schnupfen ist kein Hindernis die Entdeckergruppe zu besuchen. Generell sind leichte Erkältungsanzeichen in der frischen Luft besser zu kompensieren, als in geheizten Räumen mit trockener Luft.

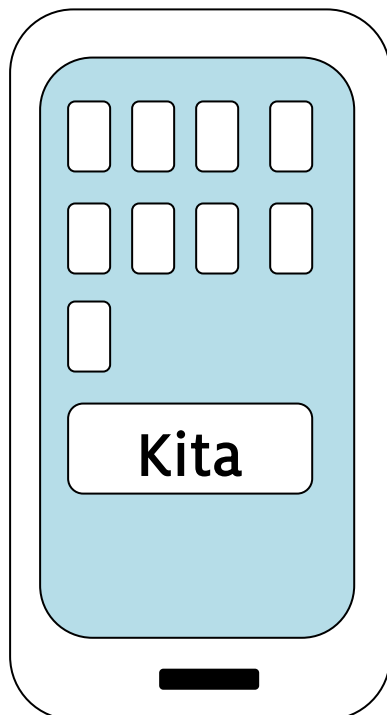
Bei stärkeren Erkältungsanzeichen, ggf. mit erhöhter Temperatur, gehören die Kinder in die Obhut der Familie.

Bei Magen-Darm-Erkrankungen oder anderen Erkrankungen, die dem § 34 IfSG unterliegen, ist der Besuch der Einrichtung und der Entdeckergruppe, auch zum Schutz der anderen Kinder und Erwachsenen, untersagt.

Sollten Anzeichen dieser meldepflichtigen Krankheiten erst im Verlauf des Besuches der Entdeckergruppe auftreten, sind die Kinder unverzüglich abzuholen und ggf. einem Arzt vorzustellen. Sie dürfen die Kindertageseinrichtung und die Entdecker-Gruppe erst wieder besuchen, wenn keine Gefahr mehr für die Gesundheit der anderen Kinder und Erwachsenen besteht.

Die Erzieher/innen der Entdeckergruppe führen eine Liste mit den Telefonnummern der Eltern mit und informieren die Eltern umgehend.

Aus diesem Grund werden die Eltern angehalten, die eigene Erreichbarkeit immer sicher zu stellen und veränderte Telefonnummern frühzeitig mitzuteilen.



Impressum:  
Kindertageseinrichtung Immigrather Straße 58  
40764 Langenfeld  
Tel. 02173 / 73358  
kita-immigrather-str@langenfeld.de  
www.langenfeld.de/kita/immigrather  
Leitung: Susanne Hauke  
Stellvertretung Torsten Liermann  
  
Stand: April 2017

